



# SOCIÉTÉ NATIONALE DES MINES NATIONAL MINING CORPORATION

Siège social : BP. 6388 Yaoundé  
✉ [infos@sonamines.cm](mailto:infos@sonamines.cm) [www.sonamines.cm](http://www.sonamines.cm)  
📍 Omnisports, Avenue Marc Vivien FOE  
☎ +237 242 058 396

REPUBLIQUE DU CAMEROUN  
REPUBLIC OF CAMEROON

## SEIZING OPPORTUNITIES IN CAMEROON'S MINING INDUSTRY (2025)

By:

**Serge Hervé BOYOGUENO**

*National Mining Corporation of Cameroon (SONAMINES)*

*General Manager, Engineer*



# SOMMAIRE

1

## INTRODUCTION

2

- **POTENTIEL GÉOLOGIQUE ET MINIER**
- **TYPES DE PARTENARIAT PROPOSES**
- **POURQUOI INVESTIR AU CAMEROUN ?**
- **OPPORTUNITÉS D'INVESTISSEMENT**
- **AVANTAGES DU PARTENARIAT AVEC LA SONAMINES**
- **GESTION DES RISQUES**

7

9

## PERSPECTIVES

**Saisir les  
opportunités  
d'investissement  
du secteur minier  
camerounais**



# 1. Introduction

- Le Cameroun dispose des ressources minérales abondantes et diversifiées, mises en évidence par les récents travaux du PRECASEM (2014- 2021) sous l'égide de la banque mondiale (**plus de 300 nouveaux indices découverts sous forme d'anomalie**).
- Avec un tel potentiel minier inexploité, estimé à plusieurs milliards de dollars, le Cameroun offre des opportunités uniques pour les investisseurs internationaux.
- Pour y parvenir, **l'Etat du Cameroun a besoin de partenaires stratégiques, dotés de solides capacités techniques et financières** dans le secteur minier et des industries connexes, pour valoriser ce riche potentiel.

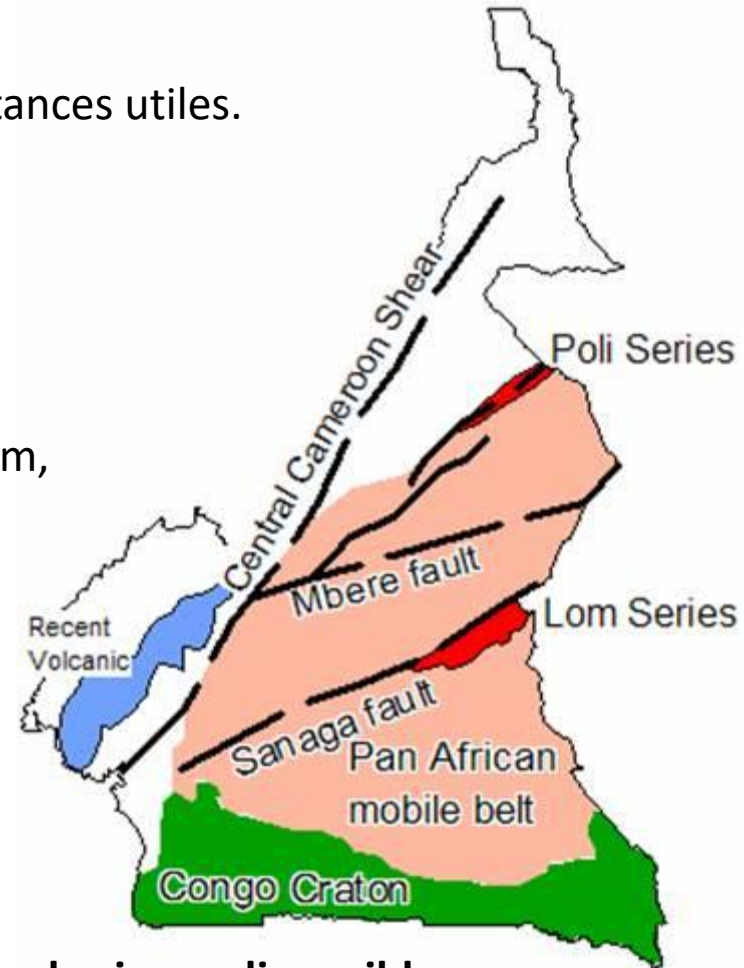
# 2. Potentiel géologique et minier

## □ Potentiel géologique

Cadre géologique favorable à la concentration des substances utiles.

### 5 grands ensembles géologiques :

- ❖ **Craton du Congo (Sud)** : minerais de fer (Mbalam, Kribi), l'uranium (Lolodorf), Diamant (Mobilong);
- ❖ **Cisaillement Centre Cameroun:** Poli (Nord) : uranium, saphir, or, lithium, terres rares ;
- ❖ **Série du Lom (Est)** : minerai d'or (placer)
- ❖ **Chaîne panafricaine** : pierre ornementale, or ;
- ❖ **Bassins sédimentaires** : pétrole & gaz (Douala, Campo, Kribi) sel, saphir (Mamfe).

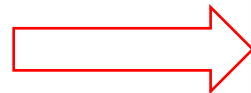
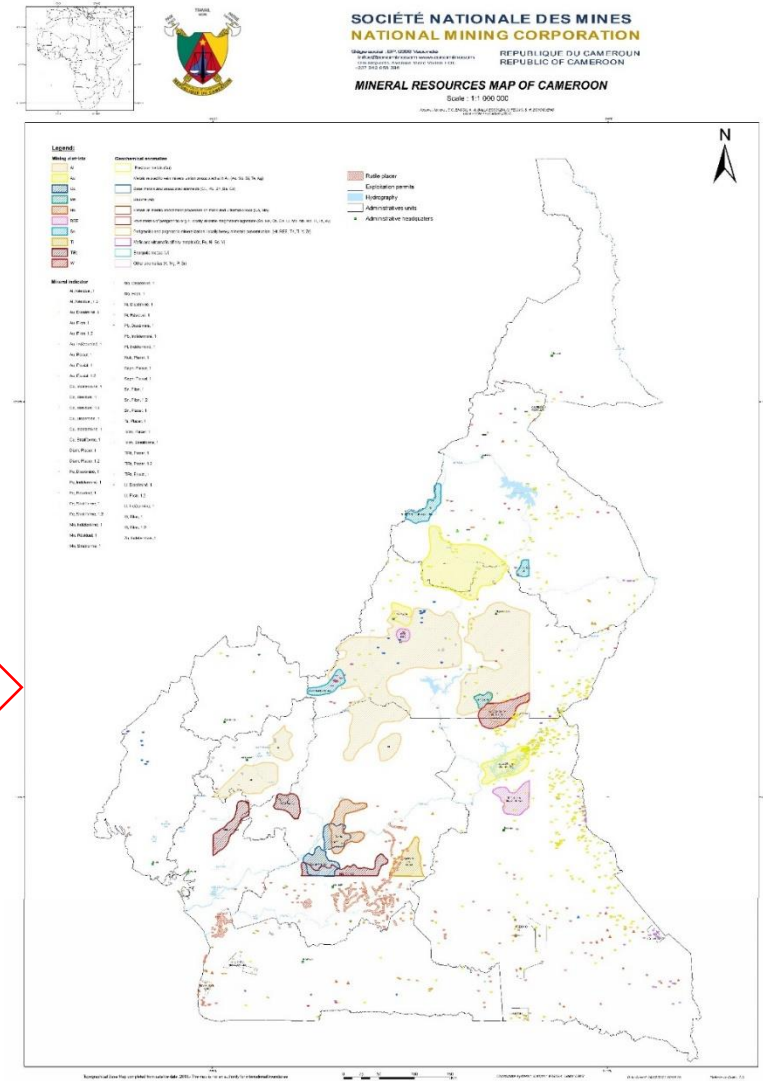


Données géologiques, géochimiques, gîtologiques, géophysiques disponibles

# 2. Potentiel géologique et minier

## ☐ Richesses du sous-sol camerounais

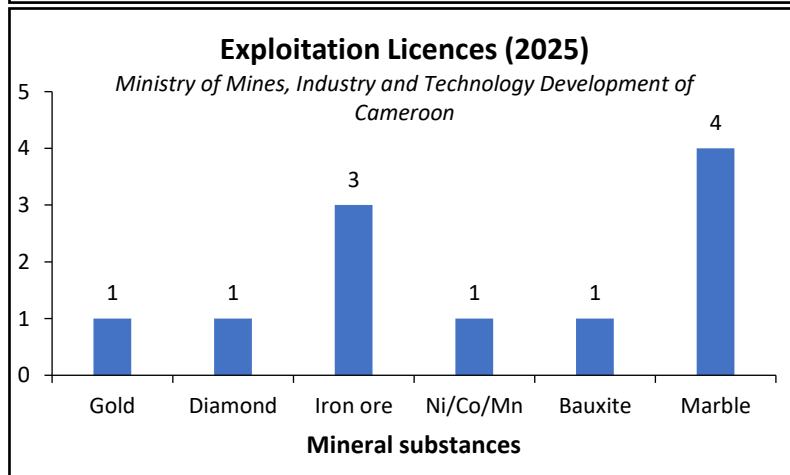
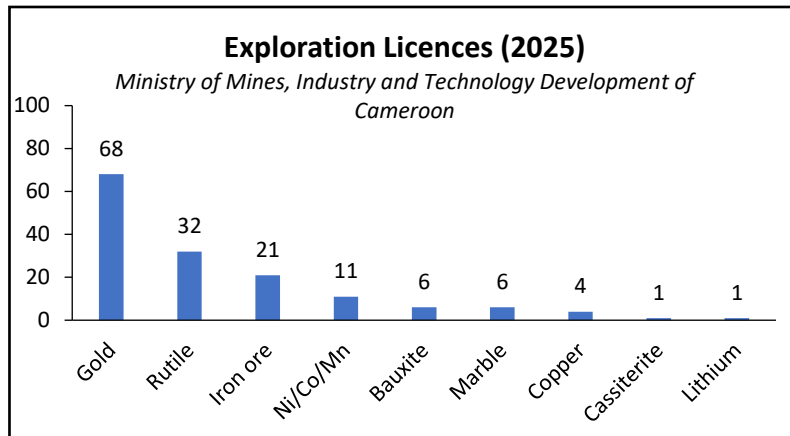
- Plus de 300 indices minéraux découverts grâce aux travaux du PRECASEM (2014- 2021)
- Gisements de classe mondiale
- Ressources stratégiques : lithium, terres rares, cobalt-nickel-manganèse, titane, etc



Ressources minérales abondantes et diversifiées

# Projets miniers et situation cadastrale

Projects	Reserves
Lobe-Kribi Iron ore	632,82 MT @33% Fe
Grand Zambé Iron ore	150 MT @30% Fe
Mbalam Iron ore	122 MT @ 62%
Colomine Gold	1867 kg gold metal
Nkamouna Cobalt-Nickel-Manganese	68,132MT @ 0,26% Cobalt, 0,66% Nickel, 1,48% Manganese
Nkout Iron ore	25 MT @ 60% Fe and 2,7 BT @ 32% Fe
Mborguene gold	7554,44 kg gold metal
Ngovayang Iron ore	239 MT @ 35% Fe
Ntem Iron ore	96,9 MT @ 34% Fe
Bibemi Gold	375000 oz gold metal
Akonolinga Rutile	1MT @ 1,42% Ti
Minim Martap Bauxite	99,1 MT @ 51,6% Al <sub>2</sub> O <sub>3</sub>
Mayo Darle Cassiterite	1,6 MT @ 0,35 SnO <sub>2</sub>
Fongo Tongo Bauxite	46 MT @ 47% Al <sub>2</sub> O <sub>3</sub>
Mintom Limestone	540 000 000 m <sup>3</sup> @ 45% CaO

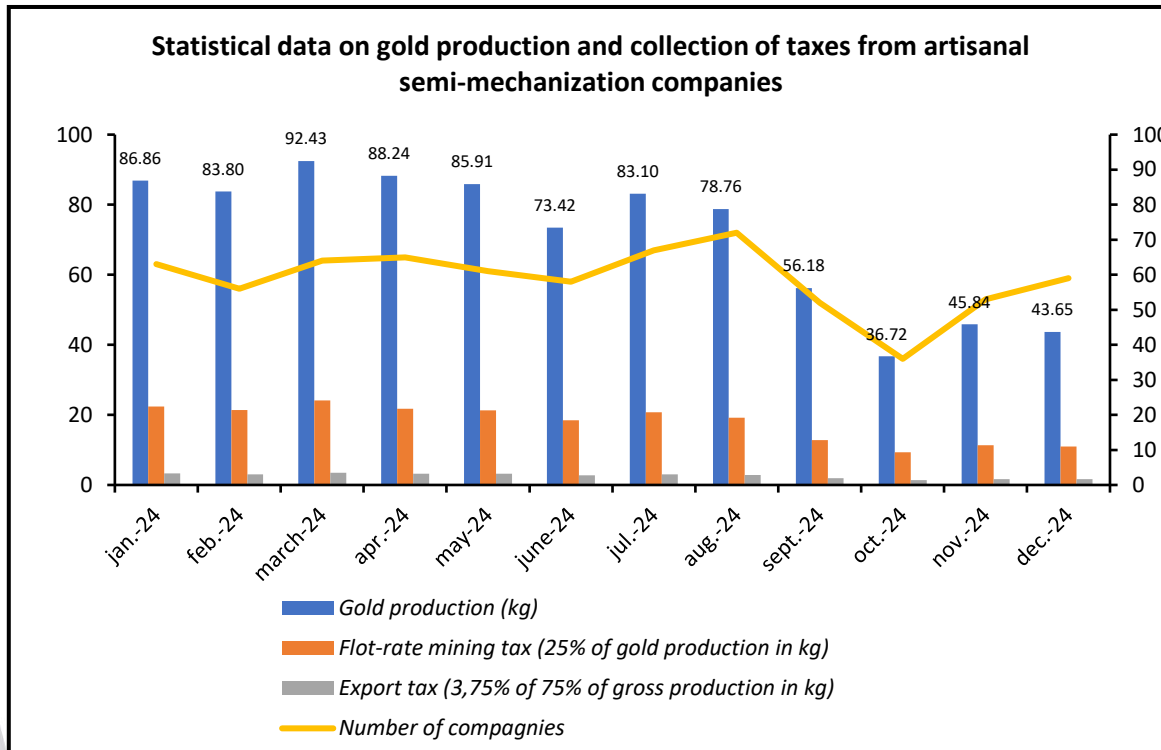


# Activités minières

## ❖ Quatre (04) types d'activités d'exploitation minière sont en cours au Cameroun:

- **L'artisanat minier** : réalisée par les personnes physiques; 03 principales filières développées : or, diamant et saphir.
- **L'artisanat semi-mécanisé** : essentiellement fait sur l'or par des personnes morales. A date, 58 sociétés disséminées dans les Régions de l'Est et de l'Adamaoua.
- **La petite mine**: 01 permis d'exploitation sur l'or octroyé.
- **La mine industrielle** :
  - **10 permis d'exploitation attribués** : C&K, CIMENCAM (02), ROCAGLIA (02), GEOVIC, SINOSTEEL, G-STONES, CAMALCO et CMC.
  - Des conventions minières en cours de négociation (CAMINCO, CAMINA, Oriole, CAMINEX).
  - Des travaux de recherche sont en cours en vue de la finalisation de l'évaluation des réserves de certains projets (CAMINA, etc).

# Zoom sur l'activité aurifère



Commercialisation et  
Constitution des réserves  
d'or du Cameroun  
**Or** : monétisé, valeur  
refuge, garantie bancaire,  
devise

<b>Gold production data (2024)</b>	
Number of companies engaged in artisanal semi-mechanized gold mining (average)	58
Total Gold production (g)	854,936.09
Total Flot-rate mining tax (25% of gold production; in g)	213,707.703
Export tax (3.75%; in g)	31,675.9548



# 3. TYPES DE PARTENARIAT PROPOSES

1. Modèle de Coentreprise (Joint-Venture) avec Participation Équitable
2. Modèle de Partage des Revenus
3. Modèle Hybride : Participation au Capital + Initiatives d'Impact Social
4. Partenariat Public-Privé (PPP)

# 3. TYPES DE PARTENARIAT PROPOSES

## 1. Modèle de Coentreprise (Joint-Venture)

### ❑ Structure

La société Nationale des Mines forme une **coentreprise** avec un consortium d'investisseurs expatriés (par exemple, la diaspora africaine canadienne). Les parts de chacune des parties sont négociables

### ❑ Pourquoi cela fonctionne :

Les expatriés obtiennent une participation directe dans le projet, alignant leurs intérêts financiers sur le succès des opérations minières.

La SONAMINES bénéficie de l'expertise, des réseaux et du capital de la diaspora.

### ❑ Mesures de renforcement de la confiance

- Structure de gouvernance claire avec une représentation des deux parties au conseil d'administration de la coentreprise.
- Rapports financiers transparents et mises à jour régulières sur l'avancement du projet.
- Accords juridiques protégeant les droits des actionnaires minoritaires.

# 3. TYPES DE PARTENARIAT PROPOSES

## 2. Modèle de Partage des Revenus

### ❑ Structure

Les expatriés investissent dans des projets miniers spécifiques et reçoivent un pourcentage des revenus générés (par exemple, 10 à 20 %) sur une période définie. Ce modèle est particulièrement attrayant pour les expatriés qui préfèrent un flux de revenus réguliers plutôt qu'une participation au capital.

### ❑ Pourquoi cela fonctionne

- Offre un retour sur investissement prévisible, ce qui peut être plus attrayant pour les investisseurs.
- Aligne les intérêts des expatriés avec le succès opérationnel du projet minier.

### ❑ Mesures de renforcement de la confiance

- Accords de partage des revenus juridiquement contraignants.
- Divulgations financières régulières et audits par des tiers pour assurer la transparence.
- Comptes séquestres pour garantir les distributions de revenus.

# 3. TYPES DE PARTENARIAT PROPOSES

## 3. Modèle Hybride : Participation au Capital + Initiatives d'Impact Social)

### ❑ Structure

Les expatriés investissent dans le projet minier en échange d'une participation au capital, mais une partie des profits (par exemple, 5 à 10 %) est allouée à des **initiatives d'impact social** dans les communautés locales (par exemple, éducation, santé, infrastructures). Ce modèle attire les expatriés qui souhaitent contribuer au développement de leur pays d'origine tout en obtenant un retour sur investissement.

### ❑ Pourquoi cela fonctionne

- Combine les rendements financiers avec l'impact social, attirant les investisseurs socialement responsables.
- Améliore la réputation du projet minier et renforce la bonne volonté des communautés locales.

### ❑ Mesures de renforcement de la confiance

- Rapports transparents sur les performances financières et les résultats de l'impact social.
- Surveillance indépendante des initiatives d'impact social pour garantir l'utilisation efficace des fonds.
- Engagement régulier avec les investisseurs expatriés pour montrer l'impact de leurs contributions.

# 3. TYPES DE PARTENARIAT PROPOSES

## 4. Partenariat Public-Privé (PPP)

### ❑ Structure

La SONAMINES s'associe au gouvernement et aux investisseurs expatriés dans un **modèle de PPP**. Le gouvernement fournit un soutien réglementaire, des garanties et des infrastructures, la SONAMINES apporte son expertise et ses ressources, et les expatriés fournissent du capital et des réseaux.

### ❑ Pourquoi cela fonctionne

- Exploite les forces de toutes les parties, créant un partenariat équilibré et durable.
- L'implication du gouvernement ajoute de la crédibilité et réduit les risques politiques

### ❑ Mesures de renforcement de la confiance

- Cadres juridiques clairs et garanties gouvernementales pour protéger les investissements.
- Surveillance indépendante pour assurer le respect des accords.
- Réunions régulières des parties prenantes pour résoudre les problèmes et aligner les objectifs.

# 4. Pourquoi investir au Cameroun ?

## ❑ LES POINTS FORTS

- **Potentiel minier riche et inexploité**, avec des gisements de classe mondiale ;
- **couverture géologique complète à 1/500 000** réalisée avec l'appui de la Banque Mondiale (BRGM);
- **Cadre législatif et réglementaire attractif** : Code minier (Loi n°2023/014 et textes d'application) avec des incitations fiscales, douanières et des garanties pour les investisseurs ;
- **Cadre institutionnel original (SONAMINES)** avec l'existence d'une structure chargée de porter les intérêts de l'Etat dans le secteur minier et d'accompagner les investisseurs ;
- **Infrastructures en développement** : proximité des ports et corridors logistiques ;
- **Stabilité politique**: un environnement propice aux investissements à long terme ;

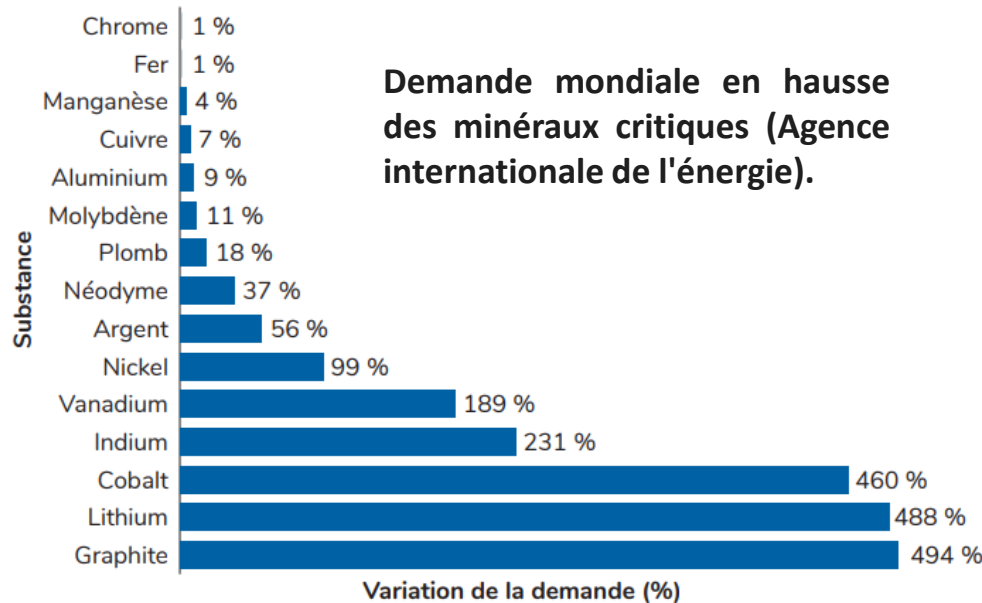


# 4. Pourquoi investir au Cameroun ?

## Transition énergétique et demande mondiale

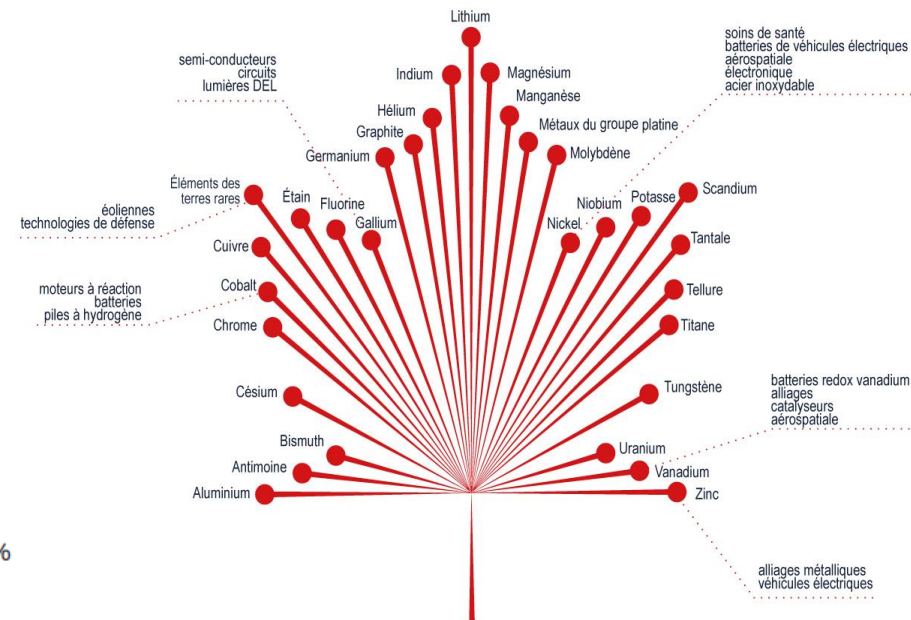
Le Cameroun est au cœur de la transition énergétique, avec des ressources en minéraux critiques comme le lithium, le cobalt, le cuivre et les terres rares, essentiels pour les technologies vertes

Figure 1  
Évolution de la demande pour les minéraux nécessaires à la transition énergétique 2018-2050



Source : United States Geological Survey, 2019, et Banque mondiale, 2020.

## Principales utilisations des minéraux critiques

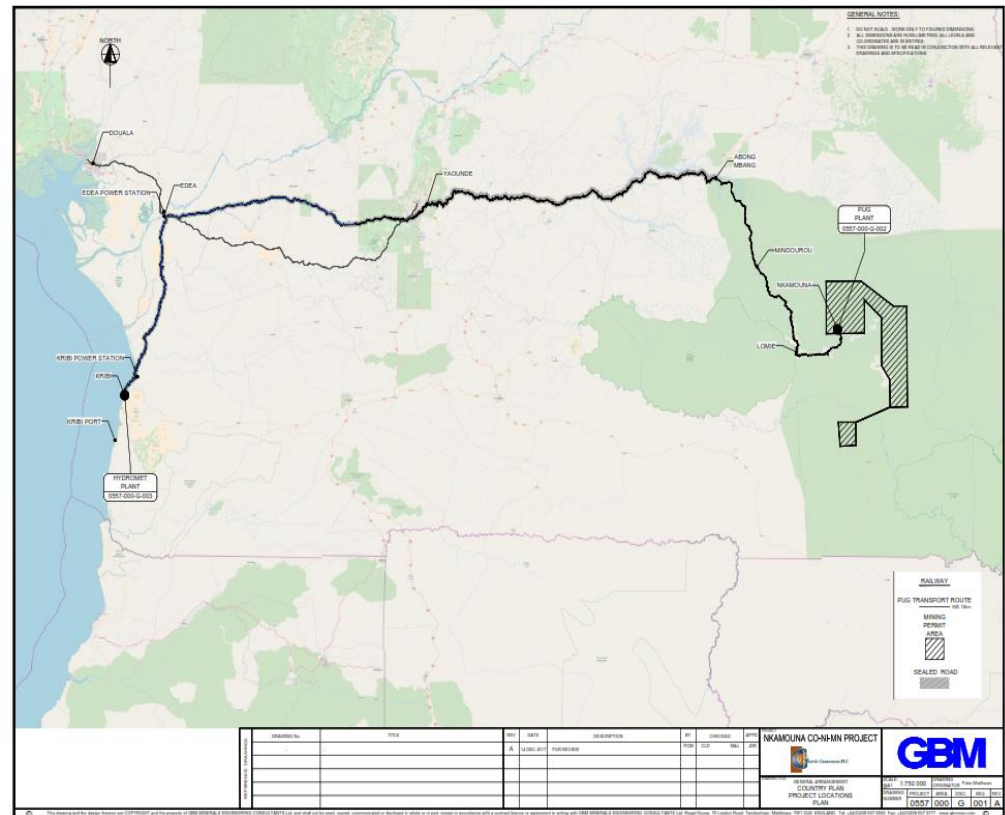


# 5. OPPORTUNITÉS D'INVESTISSEMENT : PROJET COBALT-NICKEL

- **Localisation** : Région de l'Est (environ 500 km du port de Douala).
- **Ressources** : 68,132MT DSO : @ 0,26% Cobalt, 0,66% Nickel, 1,48% Manganese

## Estimation du Retour sur Investissement (ROI)

- **Dépenses d'investissement (CapEx)** : Estimées entre 750 millions et 1 milliard de dollars.
- **Coûts opérationnels (OpEx)** : Environ 150 à 200 millions de dollars par an.
- **Revenus annuels estimés** : 575 millions de dollars.
- **Bénéfice net annuel** : 425 millions de dollars.
- **ROI cumulé sur 10 ans** : 566,7 % dans un scénario optimiste.
- **Perspectives** : Recherche de financements

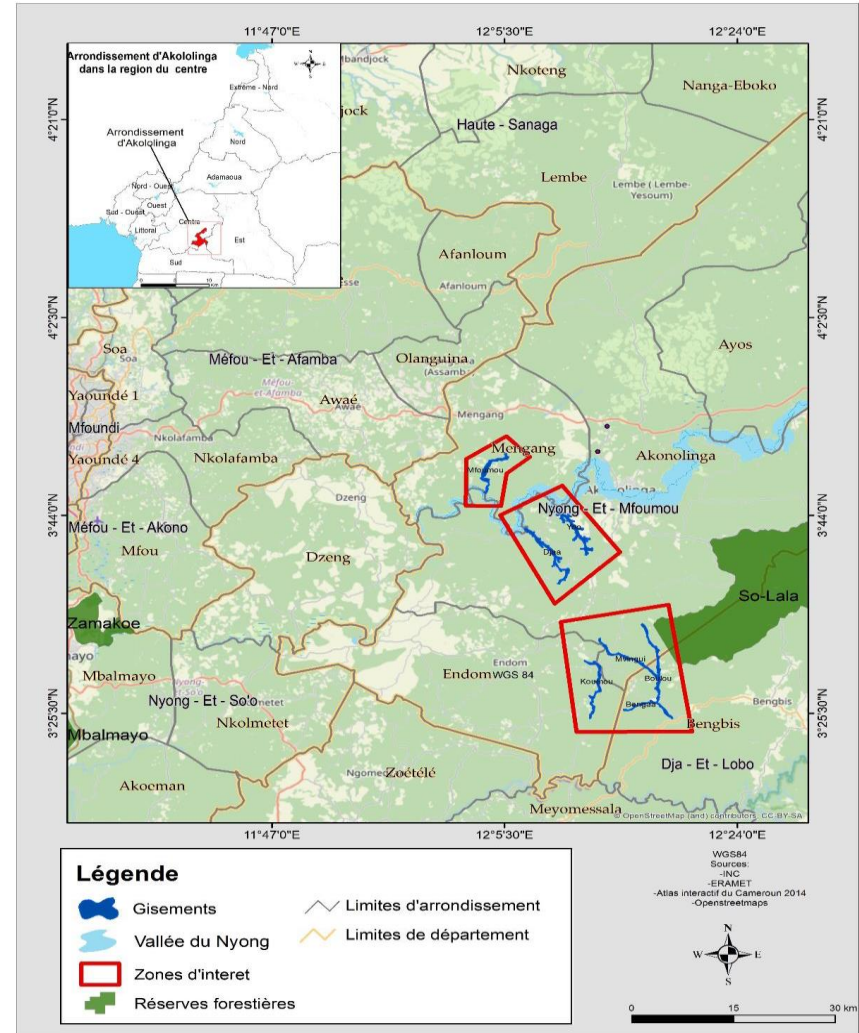


# 5. OPPORTUNITÉS D'INVESTISSEMENT : Projet rutile

- **Location :** Centre Region

## WORKS COMPLETED

- **Pre-Feasibility Study (Eramet)**
  - **Sufficient resource for small-scale mining (1Mt with 1.42% TiO<sub>2</sub>).**
  - Metallurgical test work
  - Resource Estimation
  - Exploitation Plan
  - Detailed environmental and social impact study
  - Quantities and Cost Estimate
- **Outlook :** Raising funds



# 5. OPPORTUNITÉS D'INVESTISSEMENT

- ✓ **Mise en place d'un laboratoire d'analyses géologiques et minières**
  - **Objectif :** Devenir le laboratoire de référence en Afrique centrale ;
  - **Avancement :** Site acquis; Etudes de faisabilité terminées, business plan disponible ;
  - **Coût d'investissement :** 4 938 000 \$ USD
  - **Délai de récupération du capital investi (DRCI):** TRI estimé à 18,10 % sur 7 ans
  - **Perspectives:** mobilisation des financements, construction et équipement du laboratoire, certification du laboratoire



# 6. OPPORTUNITÉS D'INVESTISSEMENT

## ✓ Mise en place d'une Unité d'affinage d'or

- **Localisation** : Ekoko II à 5 km de l'aéroport international de Yaoundé Nsimalen.
- **Objectif** : Transformer l'or localement pour ajouter de la valeur ;
- **Avancement** : Site acquis; Etude de préfaisabilité disponible.
- **Composantes du projet** : Construction et équipement d'une usine d'affinage d'or
- **Coût d'investissement** : 4 938 000 \$ USD dans 5 ans
- **Délai de récupération du capital investi (DRCI)**: en cours d'évaluation
- **Perspectives**: Financement ; Achat d'équipements nécessaires à l'affinage ; construction de l'usine, équipement de l'usine, certification de l'usine



# 5. OPPORTUNITÉS D'INVESTISSEMENT

- ✓ **Mise en place d'une unité d'exploitation, de conditionnement et de commercialisation de l'eau minérale dans la localité d'Ekolkang**
- **Objectif** : : Exploiter une source naturelle pour le marché local et régional ;
- **Avancement** : Etude de pré faisabilité disponible.
- **Coût d'investissement** : 1,7 milliards;
- **Délai de récupération du capital investi (DRCI)**: en cours d'évaluation
- **Perspectives**: mobilisation des financements, construction et équipement
- **Délai de récupération du capital investi (DRCI)**: TRI estimé à 11 % sur 10 ans ;  
VAN = 50 198 109 FCFA ;



# 5. OPPORTUNITÉS D'INVESTISSEMENT

## ✓ MISE EN PLACE D'UNE UNITE DE FABRICATION DE PIERRES ORNEMENTALES

**Localisation** : Permis de recherche dans les localités d'Alouma et Mbiltangan

**Objectif global** : promouvoir les matériaux de construction issus du secteur minier local

**Composantes du projet** : mines d'exploitation de la pierre ; usine de taille de pierres à Edéa ; Comptoirs d'approvisionnement à Yaoundé, Douala et Kribi

**Maturité du projet** : Rapports d'études antérieures disponibles ; Note conceptuelle du projet disponible ; Prospection géologique au marteau

**Moyens requis** : 3 292 518 \$ USD

**Chiffre d'affaires projeté** : 164 625 \$ USD/an

**Prochaine étape** :

Etude qualitative de la ressource.



# 5. OPPORTUNITÉS D'INVESTISSEMENT

## ✓ PROJET D'EXPLOITATION DU CALCAIRE DE SIKOUM

**Localisation** : Permis de recherche dans la localité de Sikoum (Région du Littoral)

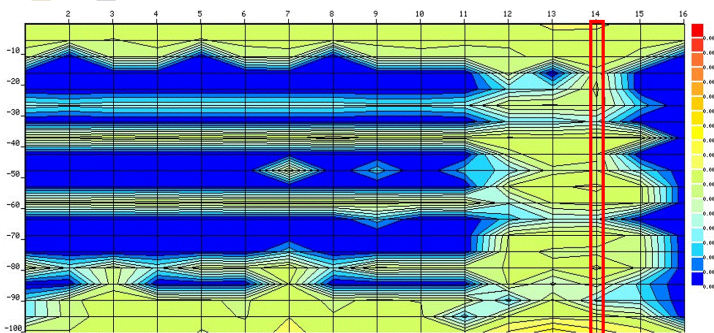
**Objectif global** : Exploitation du calcaire en vue de l'approvisionnement des cimenteries et des usines de céramiques

- **Marché Existant** : Forte demande pour le clinker, les matériaux de revêtement de sol et les intrants agricoles.
- **Unités de Transformation Locales** : Potentiel de création d'industries à valeur ajoutée.

**Estimations des Coûts** : 3 milliards de FCFA (environ 5 millions de dollars USD).

**Revenus Projetés** : À déterminer après la finalisation des études quantitatives

**Perspectives** : Recherche des financements.



# 6. AVANTAGES DU PARTENARIAT AVEC LA SONAMINES

## ❑ ACCOMPAGNEMENT SUR MESURE DES INVESTISSEURS



## 6. AVANTAGES DU PARTENARIAT AVEC LA SONAMINES

### ❑ Pourquoi choisir la SONAMINES?

- 1. Accès aux ressources** : Partenaire privilégié pour les travaux d'exploration et l'exploitation des ressources minérales du Cameroun.
- 2. Soutien réglementaire** : Assistance pour naviguer dans le cadre législatif et obtenir les permis nécessaires.
- 3. Stabilité du marché** : Droits exclusifs sur certains minéraux, garantissant un environnement stable.
- 4. Coentreprises et investissements** : Opportunités de partenariats stratégiques avec la SONAMINES.

# 6. AVANTAGES DU PARTENARIAT AVEC LA SONAMINES

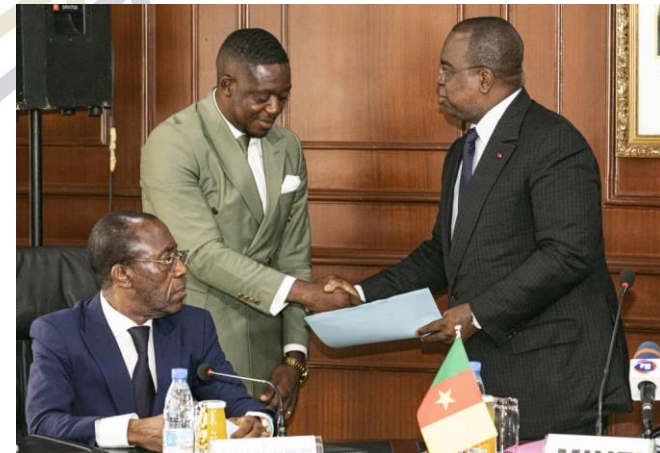
## ❑ Témoignages et succès

### Mission mandat:

- **Ministère des finances -SONAMINES** : Excellente performance dans la Constitution des réserves d'or du Cameroun
- **MMR – SONAMINES** : réhabilitation, restauration et fermeture des sites miniers

Année	Or : collecté (g)	Prix (FCFA)	Prix (\$ USD)
2022	218 000	12 644 000 000	21 073 333
2023	248 527	14 414 539 320	24 024 232
2024	246 674	14 307 109 400	23 845 182

*cours du 27/02/25 à 12h50m*  
*1 once = 2 888, 19 \$*  
*1\$ = 625,85 FCFA*  
*Carat moyen :20*



# NOUS SOMMES PRETS A VOUS ACCUEILLIR

## ❑ Prochaines étapes

Le moment est venu d'investir dans le secteur minier camerounais. Contactez-nous dès aujourd'hui pour explorer les opportunités et démarrer votre projet.

### Contacts :

- **Nom** : Serges Hervé BOYOGUENO
- **Fonction** : Directeur Général
- **Email** : [sergeboyogueno@sonamines.cm](mailto:sergeboyogueno@sonamines.cm)



# 7. Gestion des risques

## ❑ Sécurisation des investissements

### • Risques identifiés :

- **Politiques** : Garanties contre les changements de réglementation.
- **Environnementaux** : Plans de gestion environnementale conformes aux normes internationales.
- **Logistiques** : Proximité des infrastructures de transport.

# 8. Conclusion/

## ❑ Perspectives et vision

Merci pour votre aimable attention. Nous sommes impatients de collaborer avec vous pour exploiter le potentiel minier du Cameroun.

**Notre vision** : La SONAMINES, « Acteur majeur et catalyseur du développement minier au Cameroun ».

